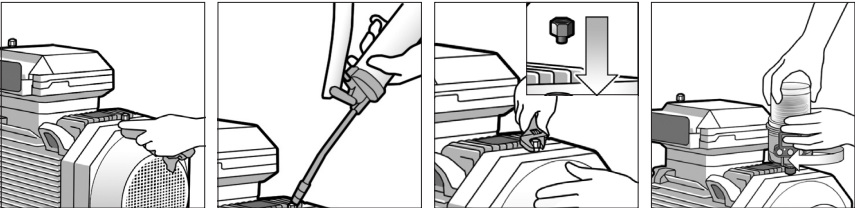
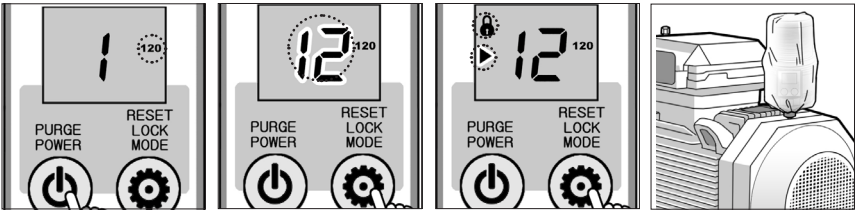


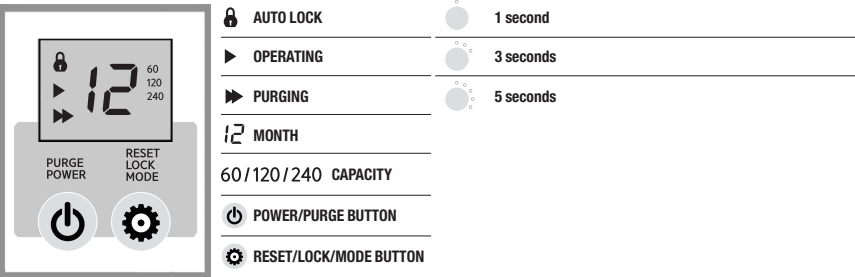
A. Installation Guidelines



B. Dispensing Setting Guidelines



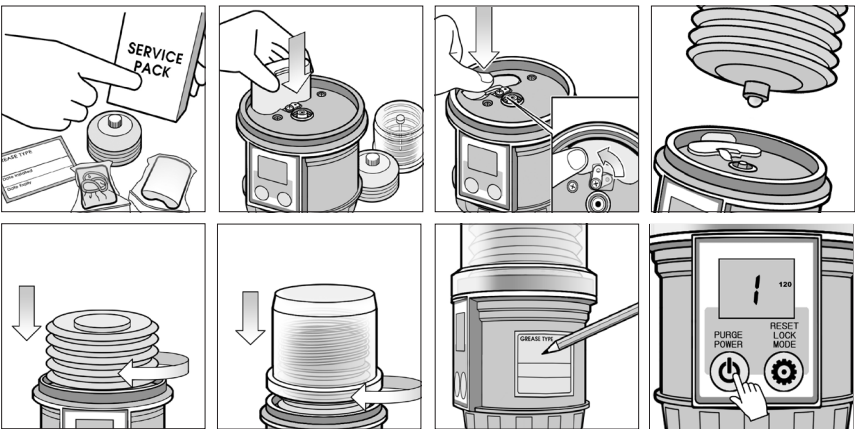
C. LCD Display & Buttons



E. Basic Operations

Table with 2 columns: Title, Description. Rows include Power On, Unlock, Set Dispensing Period, Change Dispensing Period, Power Off, and Activate Backlight.

F. Service Pack Replacement Guidelines



G. Other LCD Display & Button Operations

NOTE. Must be unlocked before operation.

Table with 2 columns: Title, LCD Display & Description. Rows include Reset, Purge ON, Purge OFF, Backpressure Indicator and Purge ON, Cycle Finished and Reset.

English \* Please make sure to download the Pulsarlube BT App on your mobile device before installing the lubricator.

- A: Remove contaminants around the lube point. B: Press for 3 seconds to turn the unit on. C: Automatic Lock Out mode. D: Press button and release. E: Power On, Unlock, Set Dispensing Period, Change Dispensing Period, Power Off, Activate Backlight.

F: Check the service pack capacity and components (battery pack, grease pouch, dust cover, & label). Remove the top housing, empty grease pouch, and use battery pack.

Table with 2 columns: Title, Description. Rows include Reset, Activate Purge Mode, Cancel Purge Mode, Backpressure Alarm On, Dispensing Cycle Finished, and Reset unit.

German \* Installieren Sie die Pulsarlube BT App auf Ihrem Mobiltelefon, bevor Sie den Schmierstoffgeber installieren.

- A: Entfernen Sie Verunreinigungen um die Schmierstelle. B: Drücken Sie die POWER-Taste für 3 Sekunden. C: Drücken Sie die POWER-Taste für 3 Sekunden. D: Drücke für 1 Sekunde, 3 Sekunden, 5 Sekunden.

Table with 2 columns: Title, Description. Rows include Einschalten, Entsperrung, Spendezeit einstellen, Spendezeit ändern, Ausschalten, Hintergrundbeleuchtung.

F: Überprüfen Sie den Service Pack nach Inhalten (Batterie, richtige Fettbeutel, Staubschutz & Label). Setzen Sie die Batterie ein. Stellen Sie sicher, dass die Batterieklemme fest verschlossen ist.

Table with 2 columns: Title, Description. Rows include Reset, Testmodus AN, Testmodus AUS, Gegendruckalarm aktivier, Abgabe Zyklus Fertig, Gerät zurücksetzen.

Spanish \* Favor de instalar la aplicación Pulsarlube BT en su celular antes de instalar el lubricador.

- A: Elimine los contaminantes en torno al punto de lubricación. B: Oprima el botón por 3 segundos. C: Modo de bloqueo automático. D: Oprima por 1 segundo, 3 segundos, 5 segundos.

Table with 2 columns: Title, Description. Rows include Botón de encendido, Desbloqueo, Fijación de período de dispensación, Ajuste de período de dispensación, Apagar, Activar luz de fondo.

F: Revise el volumen del fuelle de grasa así como los demás artículos dentro del Service Pack (Batería, fuelle de grasa y funda protectora). Inserte la batería. Inserte el paquete de batería.

Table with 2 columns: Title, Description. Rows include Reinicio, Activación de purga, Interrupción de purga, Alarma de contrapresión, El ciclo de dispensación ha finalizado.

Korean \* 주유기 설치 전 반드시 Pulsarlube BT App을 휴대폰에 설치하세요.

- A: 그리스 주입구 (Nipple) 주변의 오염물질 제거. B: 을 3초간 눌러 제품 컴 (구매사양 맞는지 LCD 액정 확인). C: 잠금 표시 (7초간 미조작 시 자동 잠김). D: 1초간 누른다, 3초간 누른다, 5초간 누른다.

Table with 2 columns: Title, Description. Rows include 전원 온, 잠금 해제, 급유 주기 설정, 급유 주기 변경, 전원 끄, 백라이트.

F: 서비스팩의 파우치 용량, 구성품(배터리 팩, 파우치, 먼스트 커버, 메모리팩) 확인 → 주유기 안에 배터리팩 삽입 → 잠금장치 고정 → 파우치를 눌러 그리스를 조금 째 후 주유기를 세결 → 파우치를 강하지 않게 돌려 장착 → 메모리 박 부착 후 설치일 보기 → 전원을 켜 후 리셋 진행.

Table with 2 columns: Title, Description. Rows include 리셋, 강제 토출 실행, 강제 토출 정지, 차압 발생 → 강제 토출 실행, 설정 급유 주기 종료 → 리셋.

Japanese \* 装置を設置する前に携帯よりバルサルブBT用アプリケーションをダウンロードしてください。

- A: 給油口の周りの汚れを取り除いてください. B: 給油装置を起動する為に を3秒間押してください. C: 給油装置が自動ロックモードになっていることを示します. D: を1秒間押す, 3秒間押す, 5秒間押す.

Table with 2 columns: Title, Description. Rows include 電源ON, ロック解除, 吐出期間の設定, 吐出期間の変更, 電源OFF, バックライト.

F: サービスパックの容量と内容物をチェックしてください (バッテリーパック、グリースポーチの容量、ダストカバー、ラベル) → バッテリーパックを挿入してください → バッテリーランプが硬くロックされていることを確認してください.

Table with 2 columns: Title, Description. Rows include リセット, パージモード ON (テストモード), パージモード OFF (テストモード), 異常な背圧を感知, 異常な背圧を感知 → リセット.

Chinese \* 请在安装加脂器时，必须提前在手机上下载Pulsarlube BT App

- A: 擦干油脂嘴周边的污垢 → 注入油脂确保管路 (请使用同类油脂) → 拧开油脂嘴结合变径接头 → 安装结束. B: 长按开关 3秒开启主机. C: 锁定标识 (7秒间无任何操作自动锁定). D: 长按1秒, 长按3秒, 长按5秒.

Table with 2 columns: Title, Description. Rows include 开启电源, 解除锁定, 设定周期, 更改周期, 关闭电源, 背光灯.

F: 确认空油囊容量以及专用备件包构成品 (电池, 空油囊, 防尘罩, 标贴) → 往机身插入电池后 → 请确保电池夹牢固地锁定 → 从油包挤出少量油脂后接合至机身 → 轻轻接合油包 → 将标贴贴在产品上标注安装日期.

Table with 2 columns: Title, Description. Rows include 重置, 启动强制喷脂, 停止强制喷脂, 产生背压 → 启动强制喷脂, 周期结束 → 重置.

