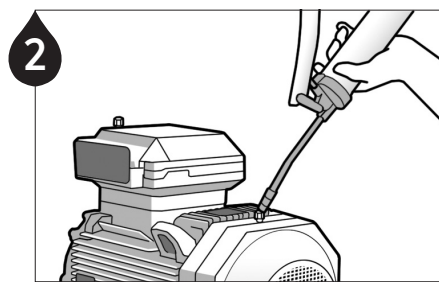
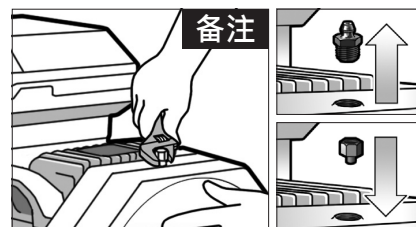


1 擦干油脂嘴周边的污垢



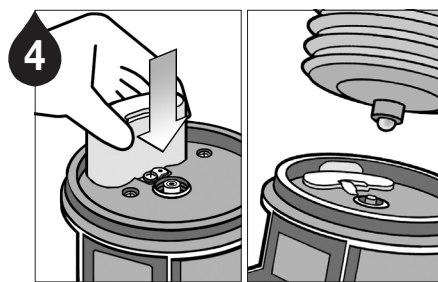
2 如管路被堵请用黄油枪打通管路
Note1 如油脂硬化请用黄油枪清除 (Purging) 硬化油 **Note2** 油脂需要与目前使用的油脂相同或具有相容性



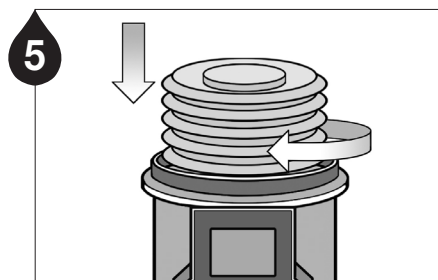
3 拧开油脂嘴 (Nipple) 接合相应变径接头



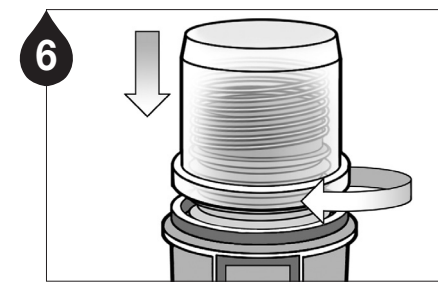
4 确认专用备件包容量以及其构成品 (电池盒, 空油囊, 防尘罩, 标贴)



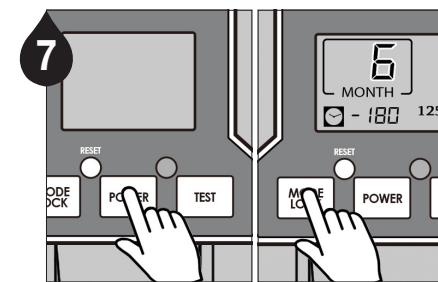
5 插入电池
从油包挤出少量油脂后接合至产品



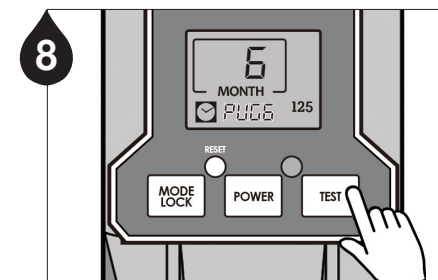
6 请轻轻接合油包



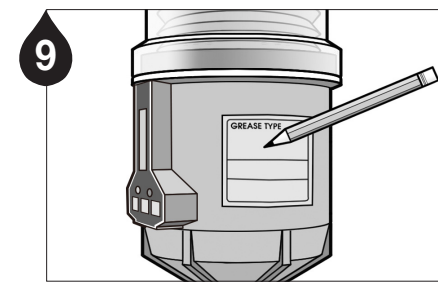
7 接合外壳



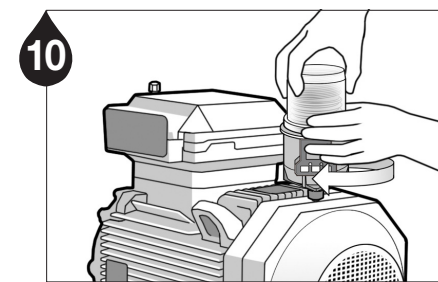
8 长按2秒开启电源
设定喷脂周期



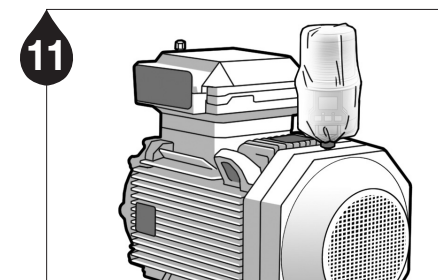
9 长按2秒TEST按钮确认是否正常喷脂



10 标贴贴至本产品外壳上标注安装日期与止喷日期



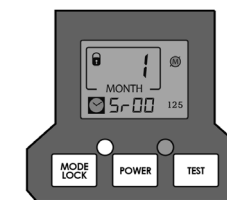
11 将产品安装至设备的润滑点上, 如当前喷脂周期已满请更换专用备件包 (No 3 ~ 7)



12 请盖上防尘罩

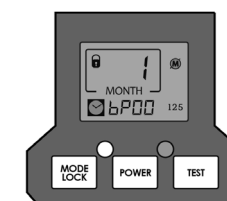
Sr00 (Sensor)

状态: 未检测到电机传感器造成操作暂停
原因: 电机传感器故障
修复: 请与供应商联系



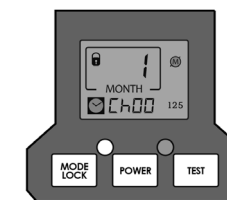
bP00 (Backpressure)

状态: 背压指示过高
原因: 硬化的润滑脂阻塞润滑部位, 或是润滑管路弯曲
修复: 用干净的手动润滑脂枪清洗润滑部位的油脂, 清除可能造成阻塞的硬化润滑脂. 该方法会降低背压. 请尽可能减少润滑管路长度.



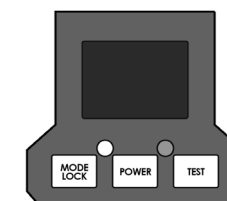
Ch00 (Check)

状态: 电机无反应
原因: 电路问题会造成电机无法启动
修复: 请与供应商联系



状态: LCD屏幕空白

原因: CPU电路故障或电池问题
修复: 更换电池组 / 按下重置按钮重启注油器 / 如果问题依然存在, 请与联系供应商



按键功能

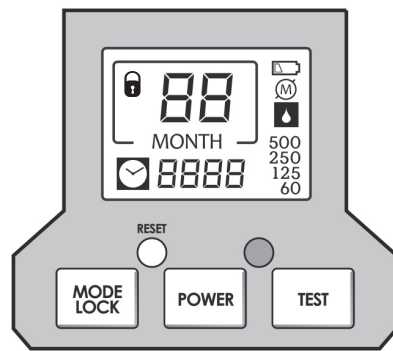
MODE LOCK 供油周期选择
1~12个月

POWER 自动关机解除
长按2秒 (🔒) 解除

TEST 电源 ON/OFF
ON: 长按2秒
OFF: 长按3秒

RESET TEST 操作性能
- 动作指示: 长按2秒
- 解除: 轻按一次 (相关步骤结束后停止)

MODE LOCK + TEST 背光 ON/OFF
先按住模式按钮, 然后按测试按钮



LCD显示器

6 MONTH 设定供油周期

- 180 设定周期剩余日数

🔒 关机标识

60/125 250/500 设定油脂容量

🔋 电池量不足

M 供油中断 (异常时, 参考应对方法)

💧 油脂不足

🚗 Ch00 电机驱动不良超过00天

🚗 Sr00 活塞运行不良超过00天

🚗 bP00 高背压引起不良超过00天

🚗 PUG6 强制出油 (出油剩余次数)

🚗 St03 供油中断后经过日数
🔋, 🔒 同时标识

Red LED 错误 (电池量不足, 供油中断) 及注油完成时灯灭

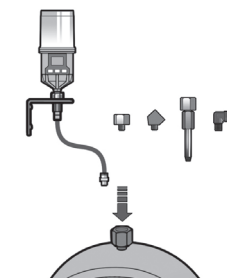
Green LED 正常状态下LED闪烁

认证



This device complies with Part 15 of the FCC Rules. Operation is subject to the following two conditions: (1) This device may not cause harmful interference, and (2) this device must accept any interference received, including interference that may cause undesired operation.

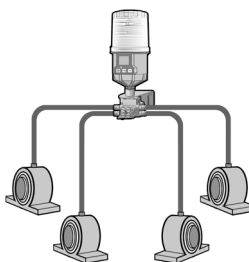
产品安装



单点润滑
直接安装或利用连接管远程安装

一般情况下建议直接安装, 如安装空间不足可以用相应配件进行远程安装, 连接管长度请保持最短。

使用连接管进行远程安装时, 请预填充与加脂器同类的油脂并使用外径6mm以上连接管。



多点润滑
使用分配器 (2~8口) 多点/远程安装

请先使用背压测试表测试管路背压, 所有管路背压 (包括分配器) 需30bar (435psi) 以下才可正常使用。

注意

- ▶ 请按照分配口使用相应的分配器, 请勿堵塞分配器分配口。(例: 如润滑点为3个请使用HU-3RS, 五个请使用HU-5RS) 详细内容请查看分配器说明书。(网站 > 服务 > 技术信息)。
- ▶ 在低温或高负荷环境使用本产品时请使用锂电池组。
- ▶ 使用内径外径4mm连接管时每连接管长度请保持6m以下。

质保期

每个自动加脂器的质保期为一年。
产品质保仅限于材料以及工艺的原始缺陷, 不包括任何由于误操作, 滥用以及任何其他不合理使用该产品而产生的附带损害。

Rev.04

PULSARLUBE
The World Leader of Automatic Lubrication



楷迅(上海)润滑科技有限公司

上海市闵行区吴宝路255号力国大厦2楼218室
电话: +86 21-6221-8211 传真: +86 21-6221-9020
网站: www.pulsarlube-cn.com 邮箱: sales.china@pulsarlube.com



PULSARLUBE

产品说明书

Pulsarlube **M**
Series
(60ml/125 & 250ml/500ml)