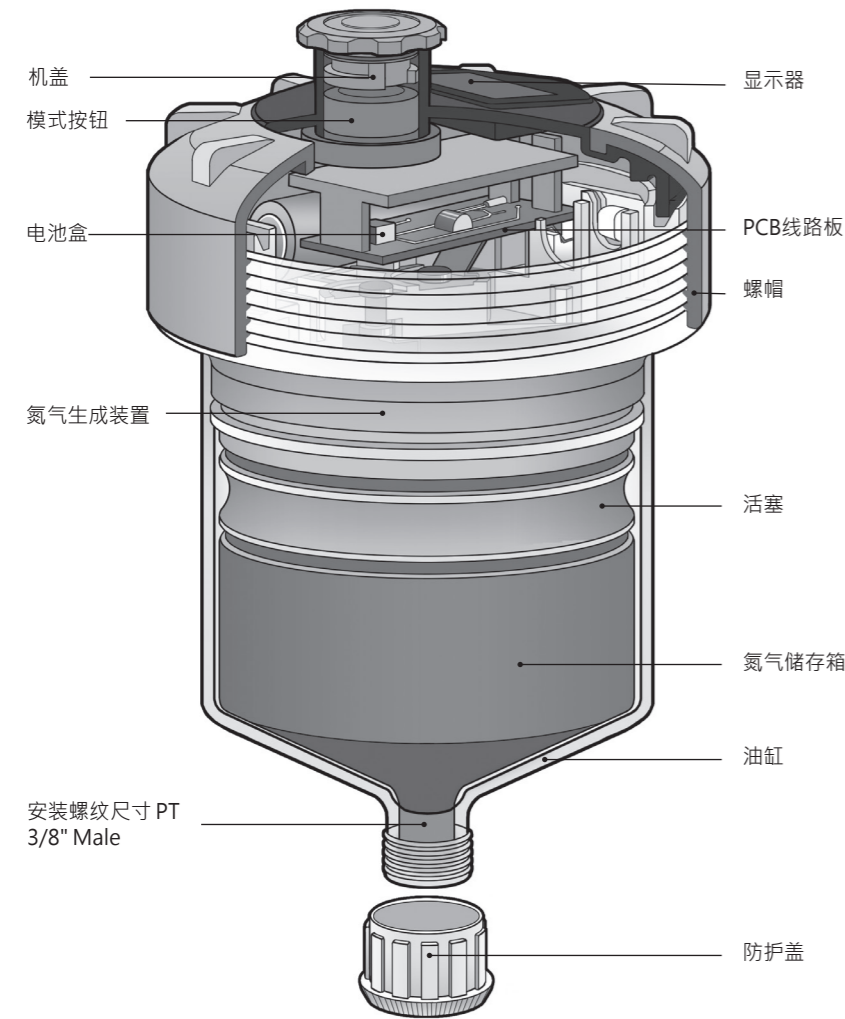
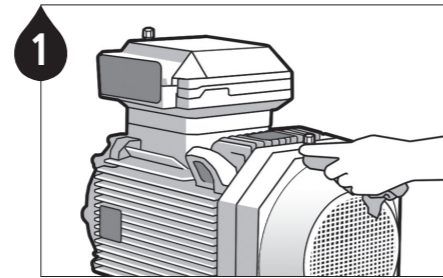


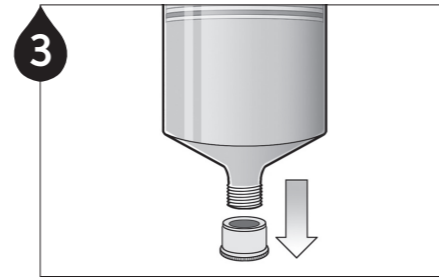
产品平面图



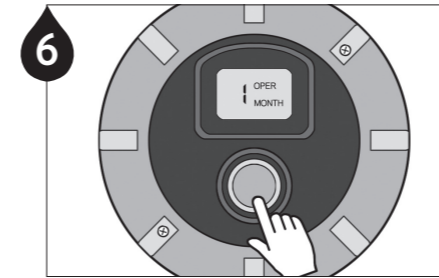
安装及拆卸方法



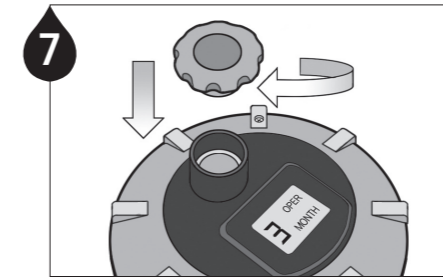
1 擦干油脂嘴周边的污垢



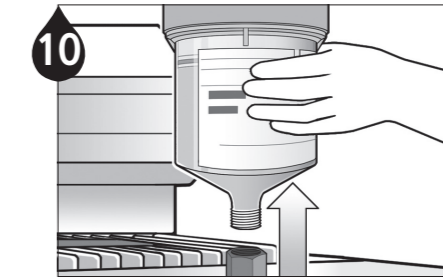
3 打开防护盖



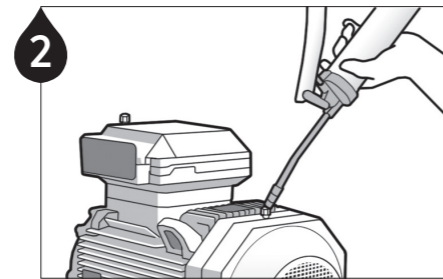
6 依次单击模式按钮设定加脂周期(例1个月)



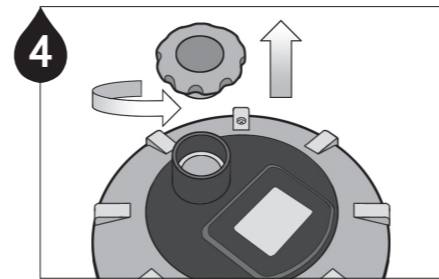
7 设定加脂周期后盖好机盖



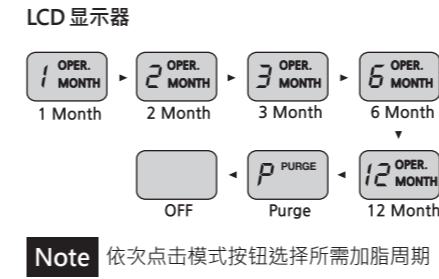
10 喷脂结束后请取出加脂器



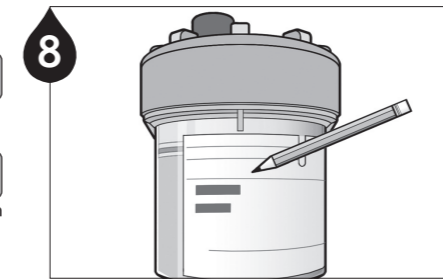
2 如管路被堵请用黄油枪打通管路
Note1 如油脂硬化请用黄油枪清除(Purging)硬化油
Note2 油脂需要与目前使用的油脂相同或具有相容性



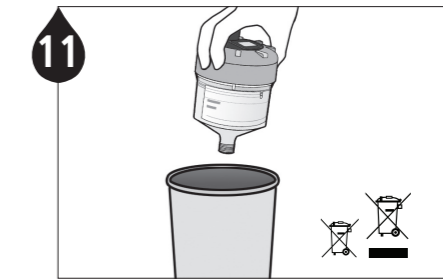
4 打开机盖



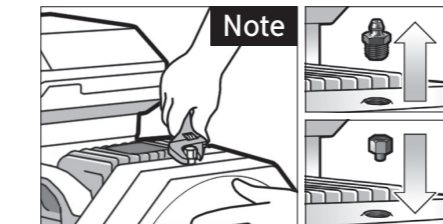
Note 依次点击模式按钮选择所需加脂周期



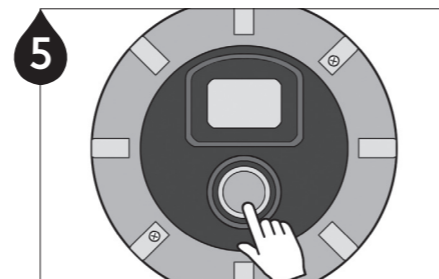
8 标贴上标注安装日期与止喷日期



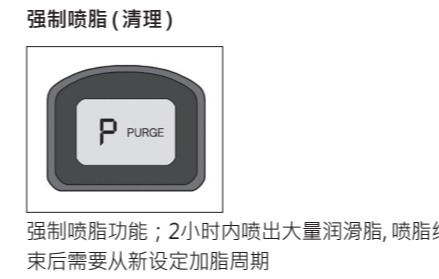
11 本产品为一次性产品,禁止分解或重复使用本产品,不可更换电池或随意充电



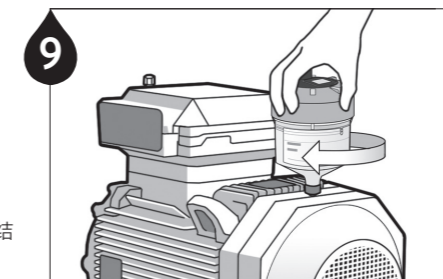
Note 拧开油脂嘴(Nipple) 接合相应变径接头



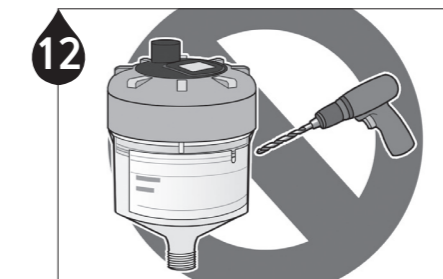
5 模式按钮长按1秒开启电源



强制喷脂(清理)
强制喷脂功能;2小时内喷出大量润滑脂,喷脂结束后需要重新设定加脂周期



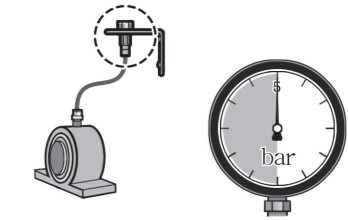
9 将产品安装至设备的润滑点



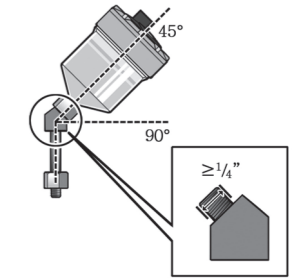
12 产品作废时请勿在产品上钻孔

安装注意事项

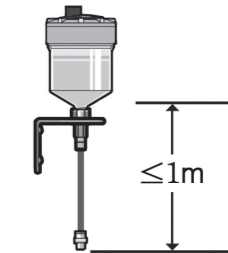
如背压过高会导致不正常出脂。



如产品安装部位重量超过1公斤,请使用1/4"以上的管径。



远程安装时连接管长度请保持1m以下(外径8mm基准)



订货指南

EX) V125 / PL1

产品名	润滑脂容量	润滑脂种类
V	125	PL1

Pulsarlube V 标准油脂

油脂编号	应用	特点
PL1	多效脂	高效多用途 (MP)
PL2	重荷脂	含固体润滑粒高效耐压 (EP)
PL3	高速脂	适用于3,000rpm以上 / 适合DN使用
PL4	食品脂	NSF H1等级 食品专用
PL5	高温脂	较好的耐磨性能
PL6	多效脂 (含MoS ₂)	提高耐压性 (EP) / 多用途 (MP)
PL7	低温脂	'适用于'-15°C以下低温环境
PL10	马达轴承脂	较好的振动/负荷承载能力

标准加脂量

以下列表中的加脂量是普遍应用的加脂量, 根据轴承运行条件以及工作环境所需加脂量会有一些的差异. 在特殊条件下润滑时请根据使用单位的经验或进行测试后设定加脂时间. 如有疑问请联系生产商或代理商咨询.

轴承轴径	125ml	加脂量(ml/日)	250ml	加脂量(ml/日)
121mm~305mm	-	-	-	-
105mm~120mm	-	-	1个月	8.3
89mm~104mm	1个月	4.2	2个月	4.2
80mm~88mm	2个月	2.1	3个月	2.8
64mm~79mm	3个月	1.4	6个月	1.4
51mm~63mm	6个月	0.7	12个月	0.7
25mm~50mm	12个月	0.3	-	-

备注 日供油量(ml/day)是由加脂器使用条件1气压20摄氏度为基准算出的结果. 根据周边环境, 温度, 气压, 油脂的粘度, 连接管的背压加注含量也将不等.

警告 本产品为一次性产品, 其所设定的工作周期过后, 请及时更换产品.

产品认证

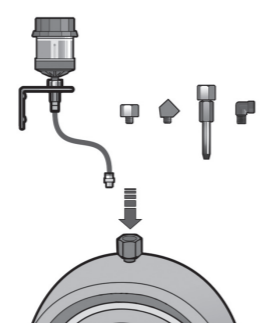
认证书	认证书	认证书
IECEX	Ex ia IIC T4 Ga IECEX KTL 10.0004X -20°C ≤ Ta ≤ +55°C	IEC 60079-0 : 2017 IEC 60079-11 : 2011
ATEX	II 1 G Ex ia IIC T4 Ga KEMA 10ATEX0150 X -20°C ≤ Ta ≤ +55°C	EN IEC 60079-0 : 2018 EN 60079-11 : 2012
KCS	Ex ia IIC T4 Ga 10 - KB2BO - 0226X -20°C ≤ Ta ≤ +55°C	CE 0344
UL	UL US LISTED E352761	Lubricant Dispenser for Use in Cl. I, Div. 1, Gps. A, B, C and D hazardous locations, intrinsically safe, Exda, Temp. Code T4, -20°C ≤ Ta ≤ +55°C

MSHA Approval No. 18-A180003-0
TESTED FOR INTRINSIC SAFETY IN METHANE
-AIR MIXTURES ONLY

IP code IP68

警告 用户不能任意更换电池.

产品安装方法



单点润滑

本产品只能单点润滑, 一般情况下建议直接安装, 如安装空间不足可以用相应配件进行远程安装, 连接管长度请保持最短.

使用连接管进行远程安装时, 请预填充与加脂器同类的油脂并使用外径8mm以上连接管.

使用连接管时连接管长度请保持1m以下.

警告 如在低压的情况下6个月或12个月的模式, 请勿远程安装

质保期

每个自动加脂器的质保期为一年. 产品质保仅限于材料及工艺的原始缺陷, 不包括任何由于误操作, 滥用以及任何其他不合理使用该产品而产生的附带损害.

Manufacturer: KLT Co., Ltd.
34-12, Bangchon-ro 955beon-gil, Tanhyeon-myeon, Paju-si, Gyeonggi-do, Korea

Rev.07

PULSARLUBE

The World Leader of Automatic Lubrication



楷迅(上海)润滑科技有限公司

上海市闵行区吴宝路255号力国大厦2楼218室

电话: +86 21-6221-8211 传真: +86 21-6221-9020

网站: www.pulsarlube-cn.com 邮箱: sales.china@pulsarlube.com

PULSARLUBE

产品说明书

Pulsarlube V

Series
(125ml / 250ml)

